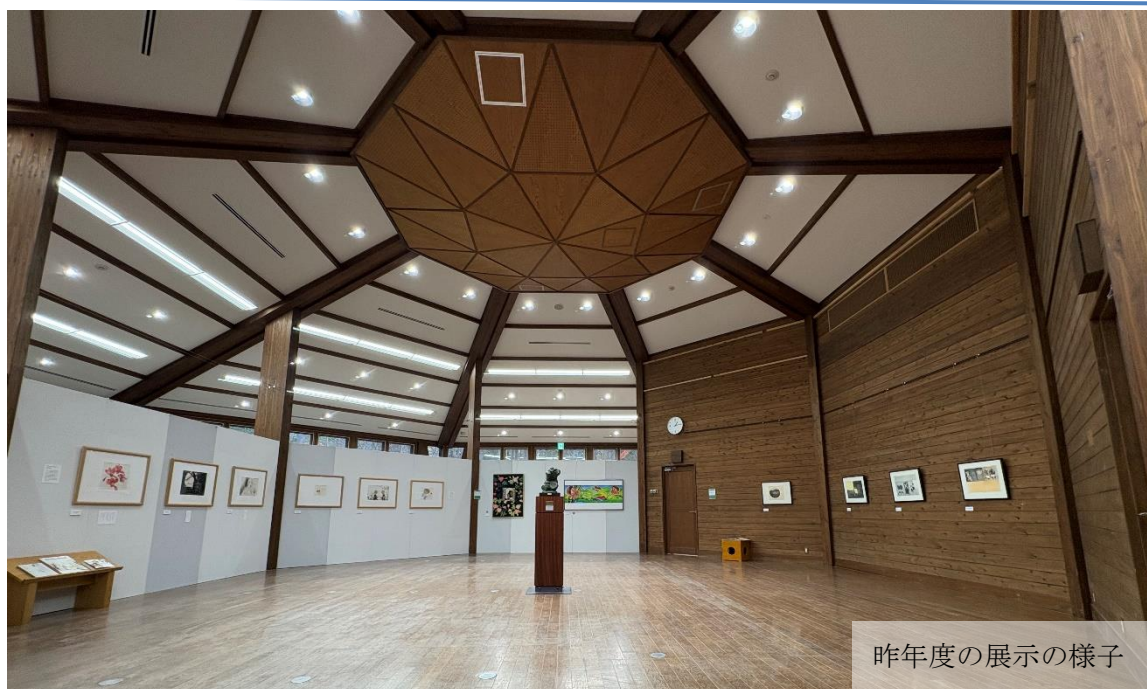


2025 年 11 月 19 日

令和 7 年度 VOL. 33

第 21 回「安曇野アートライン展」 開催

安曇野市、池田町、松川村、大町市、白馬村を結ぶ「安曇野アートライン」加盟の美術館・博物館の美術作品が一堂に会します。冬季は休館となる施設も合わせて、11 館より集まった作品が展示されるため、様々な作品を同時に鑑賞することができる貴重な機会です。



昨年度の展示の様子

◆第 21 回 安曇野アートライン展

- 開催期間／11月29日(土)～12月21日(日)
- 時 間／平 日16:00～20:30
土日祝14:30～20:30
- 展示場所／あづみの学校 多目的ホール
- 観 覧 料／無料
- 共 催／安曇野アートライン推進協議会

◆景品が当たるスタンプラリーも開催！

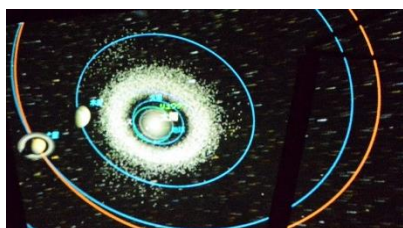
開催期間中に、安曇野アートラインに加盟する美術館・博物館・国営公園を巡って、スタンプ 3 ポイントを集めると、加盟館のオリジナルグッズやペア招待券など、素敵な景品がもれなく当たります！

※加盟館等、詳細については、
「安曇野アートライン」HPをご覧ください。



◆プラネタリウム・宇宙の話

講師による宇宙の話と併せて
大型スクリーンでプラネタリウムを上映します。



- 開催日／11月29日(土)・30日(日)
- 時 間／(1)16:00～ (2)17:00～
(3)18:00～ (4)19:00～ (各回30分程)
- 受 付／各回20分前受付(10分前入場)
- 定 員／各回先着70名
- 場 所／あづみの学校観覧室
- 参加費／1人300円(未就学児無料)

Information

トロピカルクリスマス
生き物展示中

お問い合わせ

アルプスあづみの公園管理センター 堀金・穂高地区 担当：遠藤・西野・中沢・清水
〒399-8295 長野県安曇野市堀金烏川 33-4 TEL:0263-71-5511 FAX:0263-71-5512
https://www.azumino-koen.jp/horigane_hotaka/

公園公式SNSもご覧ください X Instagram Facebook